

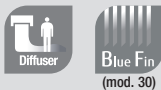


ASYG24LFCC · ASYG30LFCA



Telecomando

Funzioni Comfort



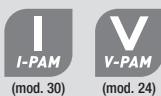
Funzioni Timer



Funzioni di trattamento aria

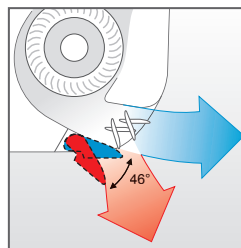


Sistema di controllo



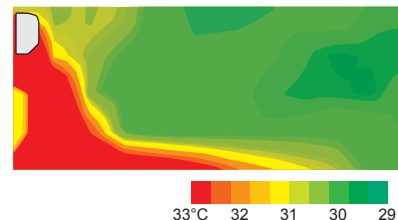
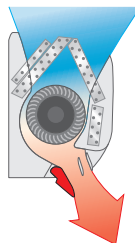
Caratteristiche

Sistema Power Diffuser



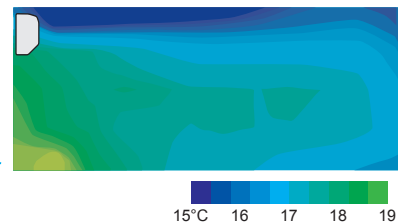
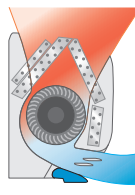
Per un riscaldamento ottimale

Temperatura aria esterna: 2°C
 Modalità: riscaldamento
 Temperatura massima impostabile: 30°C
 Impostazione della ventilazione: massima velocità



Raffresca senza che l'aria fredda disturbi gli occupanti del locale

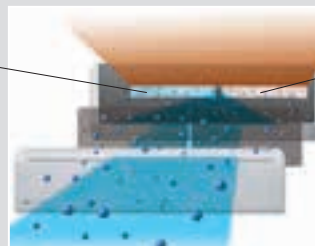
Temperatura aria esterna: 35°C
 Modalità: raffrescamento
 Temperatura minima impostabile: 18°C
 Impostazione della ventilazione: massima velocità



Caratteristiche del sistema di filtrazione dell'aria



Filtro deodorante Ion
 Il filtro è composto da particelle ultrafini di ceramica che decompongono gli odori assorbiti, riducendo anche gli effetti ossidanti degli ioni generati.



Filtro alla catechina AF
 Il filtro sfrutta l'effetto elettrostatico della catechina per raccogliere le particelle più fini e la polvere presenti nell'aria.

Accessori

Filocomando: UTY-RNNYM / UTY-RVNYM
 Filocomando semplificato: UTY-RSNYM



per ASYG24LFCC



per ASYG30LFCA

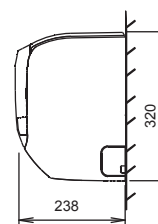
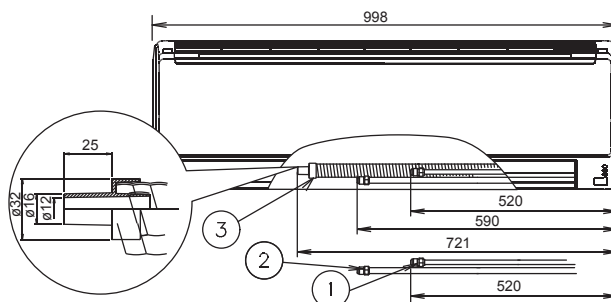


Specifiche

Modello		ASYG24LFCC		ASYG30LFCA		
Codice		3NGF8135		3NGF8185		
Alimentazione	V/Ø/Hz	230/1/50		230/1/50		
Potenza	Raffrescamento	7.1 (0.9-8.0)		8.0 (2.9-9.0)		
	Riscaldamento	8.0 (0.9-10.6)		8.8 (2.2-11.0)		
Potenza assorbita	Raffrescamento/Riscaldamento	2.20/2.21		2.49/2.44		
EER	Raffrescamento	3.23		3.21		
COP	Riscaldamento	3.61		3.61		
Pdesign	Raffrescam./Riscaldam. (@-10°C)	7.1/7.1		8.0/8.0		
SEER	Raffrescamento	6.11		5.69		
SCOP	Riscaldamento (Medio)	3.80		3.80		
Etichetta energetica	Raffrescamento	A++		A+		
	Riscaldamento (Medio)	A		A		
Max corrente assorbita	Raffrescamento/Riscaldamento	13.5/18.5		17.0/19.0		
Consumo energetico annuo	Raffrescamento	406		492		
	Riscaldamento	2610		2941		
Capacità di deumidificazione	l/h	2.7		3.2		
Pressione sonora	U. int. (Raffresc.-Riscald.)	A/M/B/S	49/42/37/32 - 48/42/37/32		48/42/37/33 - 49/42/37/33	
	U. est. (Raffresc.-Riscald.)	Alta	55/56		53/56	
Potenza sonora	U. int. (Raffresc.-Riscald.)	Alta	64/64		64/64	
	U. est. (Raffresc.-Riscald.)	Alta	68/-		68/-	
Portata d'aria (max.)	Unità interna/Unità esterna	m³/h	1120/2460		1100/3600	
Dimensioni AxLxP	Unità interna	mm	320X998X238		320X998X238	
		kg	14		14	
Peso	Unità esterna	mm	620X790X298		830X900X330	
		kg	41		61	
Attacchi tubazioni (Liq. / gas)		mm	6.35/15.88		9.52/15.88	
Diametro scarico condensa (int./est.)		mm	12/16		12/16	
Massima lunghezza tubazioni (Prearica)		m	30 (15)		50 (20)	
Massimo dislivello			20		30	
Campo di funzionamento	Raffrescamento	°CDB	-10 a 46		-10 a 46	
	Riscaldamento		-15 a 24		-15 a 24	
Refrigerante	tipo/GWP		R410A/2088		R410A/2088	
Carica/TCO ₂ Eq		kg/TCO ₂ Eq	1,80/3,76		2,10/4,38	

Dimensioni (mm)

Modelli:
ASYG24LFCC
ASYG30LFCA



- ① Refrigerant pipe flare connection (Liquid)
- ② Refrigerant pipe flare connection (Gas)
- ③ Drain hose connection (Drain hose)