

AGYA004GCAH / AGYA007GCAH / AGYA009GCAH / AGYA012GCAH / AGYA014GCAH  
 AGYE004GCAH / AGYE007GCAH / AGYE009GCAH / AGYE012GCAH / AGYE014GCAH (EEV external)

## DUE VENTILATORI ED UN'AMPIA DISTRIBUZIONE DELL'ARIA

Il flusso d'aria verticale individuale da 2 ventole può controllare perfettamente la temperatura in tutta la stanza.



## FUNZIONAMENTO SILENZIOSO

La modalità silenziosa è realizzata tramite il controllo a 6 velocità del ventilatore (con comando a due fili).

Silenziosità  
**22 dB(A)**  
 per i modelli  
 004/007/009

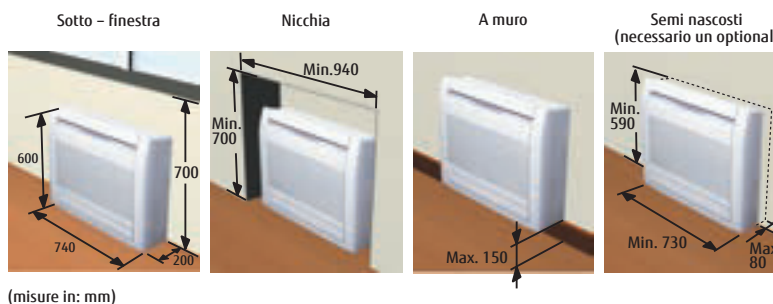
- 6 velocità
- Alto
  - Medio-H
  - Medio
  - Medio-L
  - Bassa
  - Silenziosità



\* Compatibile con i seguenti controlli remoti:  
 UTY-RNRYZ2 / UTY-RLRY / UTY-RSRY / UTY-RHRY / UTY-DCGY / UTY-DTGYZ1 / UTY-ALGX / UTY-APGX

## SOLUZIONI PER LE RISTRUTTURAZIONI

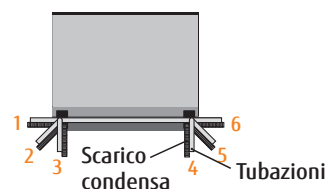
Grazie alla compattezza ed alla mandata/ aspirazione frontale i nuovi pavimento compatti possono essere installati nascosti, semi - nascosti o a muro.



## INSTALLAZIONE FLESSIBILE

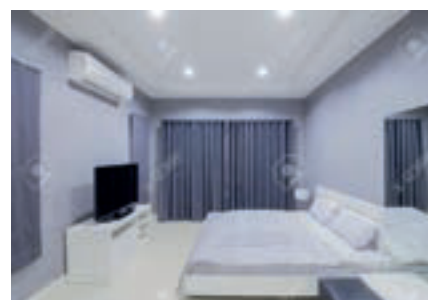
Grazie alla possibilità di collegare le tubazioni di refrigerante e scarico in 6 direzioni.

Vista posteriore



## SOLUZIONI PER HOTEL

La soluzione con EEV esterna è studiata appositamente per garantire un'elevata silenziosità, ideale per camere di Hotel e abitazioni.





**AGYA004-014GCAH**  
**AGYE004-014GCAH (EEV esterna)**

Pavimento Compatte

Nome modello		AGYA004GCAH	AGYA007GCAH	AGYA009GCAH	AGYA012GCAH	AGYA014GCAH	AGYE004GCAH	AGYE007GCAH	AGYE009GCAH	AGYE012GCAH	AGYE014GCAH
Alimentazione		monofase, ~230V, 50Hz					monofase, ~230V, 50Hz				
Potenza	Raffrescamento	kW									
	Riscaldamento	kW									
Assorbimento		W									
Portata d'aria	Alto	m <sup>3</sup> /h									
	Medio-A	m <sup>3</sup> /h									
	Medio	m <sup>3</sup> /h									
	Medio-L	m <sup>3</sup> /h									
	Basso	m <sup>3</sup> /h									
	Silenziosa	m <sup>3</sup> /h									
Livello di pressione sonora	Alto	dB(A)									
	Medio-H	dB(A)									
	Medio	dB(A)									
	Medio-L	dB(A)									
	Basso	dB(A)									
	Silenziosa	dB(A)									
Dimensioni (H x L x P)		mm					mm				
Peso		kg					kg				
Diametro raccordo	Liquido	mm					mm				
	Gas	mm					mm				
Tubo di drenaggio (I.D./O.D.)		mm					mm				

Nota: Le specifiche si basano sulle condizioni seguenti.

Raffreddamento: Temperatura interna di 27°C bulbo secco / 19°C bulbo umido, temperatura esterna di 35°C bulbo secco / 24°C bulbo umido.

Riscaldamento: Temperatura interna di 20°C bulbo secco / (15°C bulbo umido), temperatura esterna di 7°C bulbo secco / 6°C bulbo umido.

Lunghezza tubo: 7,5 m; differenza altezza fra unità esterna e interna: 0 m.

Tensione : 230 [V].

Quando AGY\*004GCAH, AGY\*007GCAH, and AGY\*009GCAH sono collegate ad un'esterna J-IIIIL il diametro delle tubazioni gas dovrebbe essere Ø12.70