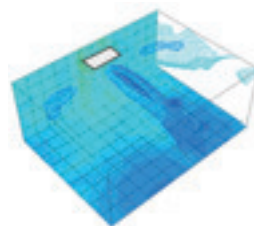


3 USCITE DELL'ARIA CONTROLLABILI SINGOLARMENTE

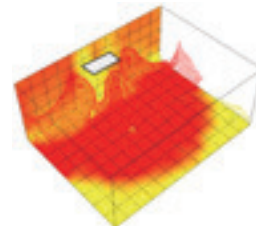
L'uso della funzione "Comfortable airflow" consente alle tre uscite dell'aria sinistra, destra e centrale, di creare automaticamente uno spazio confortevole per un maggiore comfort.



Distribuzione della temperatura durante il raffrescamento e il riscaldamento (con "Comfortable airflow" attivo)



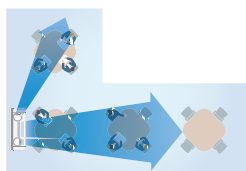
Raffrescamento
Esempio della distribuzione della temperatura dell'aria usando il modello AUXS024GLEH in una sala prove di 40mq. Temperatura dell'aria esterna di 35 °C, temperatura impostata di 18 °C e portata d'aria impostato su "Hi".



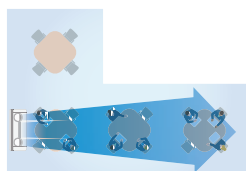
Riscaldamento
Esempio della distribuzione della temperatura usando il modello AUXS024GLEH in una sala prove di 40mq. Temperatura dell'aria esterna di 7 °C, temperatura impostata di 30 °C e portata d'aria impostato su "Hi".

IMPOSTAZIONE DEL FLUSSO D'ARIA INDIVIDUALE

Modello dotato della funzione "Impostazione del flusso d'aria individuale" che ottimizza l'impostazione del flusso d'aria in base alla posizione di installazione.



L'impostazione adeguata delle bocchette di uscita dell'aria laterali, in modo che portino l'aria solo dove è necessario climatizzare, consente di ridurre gli sprechi.



Ottimo raggiungimento del comfort anche in ambienti con geometrie allungate.



Filocomando (Touch Panel) UTY-RNRYZ3/2

Impostazione del flusso d'aria individuale

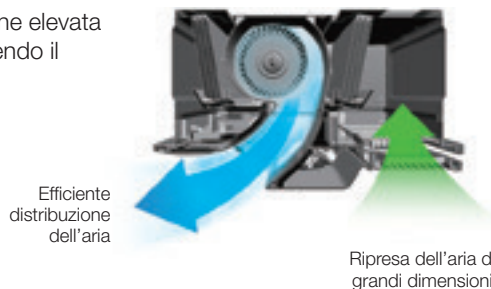
La funzione può essere controllata solo tramite il filocomando (Touch Panel) UTY-RNRYZ3/2

Il flusso d'aria può essere impostato individualmente delle rispettive bocchette di uscita.

*Solo con filocomando (Touch Panel) UTY-RNRYZ3/2

ELEVATO RISPARMIO ENERGETICO

Il "nuovo design strutturale" caratterizzato da un'aspirazione elevata e una distribuzione regolare, riduce le perdite d'aria ottenendo il massimo risparmio energetico.



Bassi consumi
20W*

*: taglia da 5.6 kW



AUXS018GLEH / AUXS024GLEH



Specifiche

Modello		AUXS018GLEH		AUXS024GLEH	
Alimentazione		monofase, ~230V, 50Hz			
Potenza	Raffrescamento	5,60		7,10	
	Riscaldamento	6,30		8,00	
Assorbimento		20/28		34/43	
Portata d'aria*	Alto	750/870		950/1040	
	Medio-A	710/830		890/990	
	Medio	690/780		860/930	
	Medio-B	660/740		810/880	
	Basso	630/700		770/840	
	Silenziosa	540/540		540/540	
Livello di pressione sonora*	Alto	38/41		43/46	
	Medio-A	36/40		42/45	
	Medio	35/39		41/43	
	Medio-B	35/37		40/42	
	Basso	33/36		38/40	
	Silenziosa	29/29		29/29	
Dimensioni (H x L x P)		mm		200 x 1240 x 500	
Peso		kg		25	
Diametro raccordo	Liquido	6,35		9,52	
	Gas	12,70		15,88	
Tubo di drenaggio (I.D./O.D.)				25/32	
Cassetta Griglia	Modello			UTG-USYA-W	
	Dim. (H x L x P)	mm		85 x 1350 x 580	
	Peso	kg		11,5	

Nota: Le specifiche si basano sulle seguenti condizioni.

Raffreddamento: Temperatura interna di 27°C bulbo secco/ 19°C bulbo umido, temperatura esterna di 35°C bulbo secco/ 24°C bulbo umido.

Riscaldamento: Temperatura interna di 20°C bulbo secco/ (15°C bulbo umido), temperatura esterna di 7°C bulbo secco/ 6°C bulbo umido.

Lunghezza tubo: 7,5 m; differenza altezza fra unità esterna e interna: 0 m. Tensione 230 (V).

*Il valore si riferisce al funzionamento in raffreddamento/riscaldamento.

Accessori

Ricevente IR: UTY-TRHX

Dimensioni

(Unità: mm)

