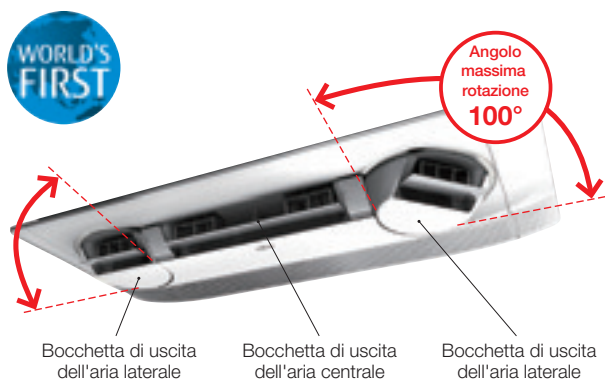


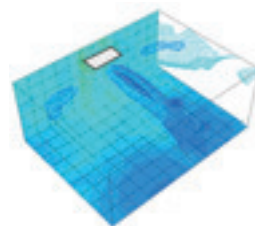
## CASSETTE 3D FLOW

### 3 USCITE DELL'ARIA CONTROLLABILI SINGOLARMENTE

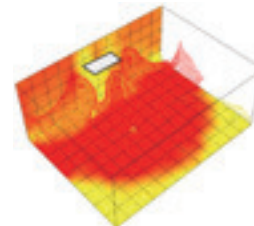
L'uso della funzione "Comfortable airflow" consente alle tre uscite dell'aria sinistra, destra e centrale, di creare automaticamente uno spazio confortevole per un maggiore comfort.



Distribuzione della temperatura durante il raffrescamento e il riscaldamento (con "Comfortable airflow" attivo)



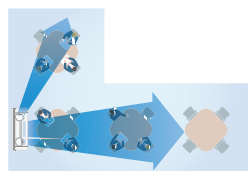
**Raffrescamento**  
Esempio della distribuzione della temperatura dell'aria usando il modello AUXS024GLEH in una sala prove di 40mq. Temperatura dell'aria esterna di 35 °C, temperatura impostata di 18 °C e portata d'aria impostato su "Hi".



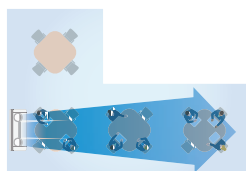
**Riscaldamento**  
Esempio della distribuzione della temperatura usando il modello AUXS024GLEH in una sala prove di 40mq. Temperatura dell'aria esterna di 7 °C, temperatura impostata di 30 °C e portata d'aria impostato su "Hi".

### IMPOSTAZIONE DEL FLUSSO D'ARIA INDIVIDUALE

Modello dotato della funzione "Impostazione del flusso d'aria individuale" che ottimizza l'impostazione del flusso d'aria in base alla posizione di installazione.



L'impostazione adeguata delle bocchette di uscita dell'aria laterali, in modo che portino l'aria solo dove è necessario climatizzare, consente di ridurre gli sprechi.



Ottimo raggiungimento del comfort anche in ambienti con geometrie allungate.



Filocomando (Touch Panel) UTY-RNRYZ2/3

#### Impostazione del flusso d'aria individuale

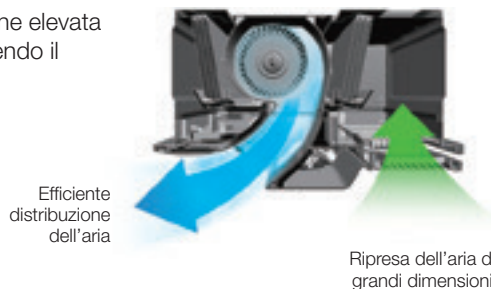
La funzione può essere controllata solo tramite il filocomando (Touch Panel) UTY-RNRYZ2/3

Il flusso d'aria può essere impostato individualmente delle rispettive bocchette di uscita.

\*Solo con filocomando (Touch Panel) UTY-RNRYZ2/3

### ELEVATO RISPARMIO ENERGETICO

Il "nuovo design strutturale" caratterizzato da un'aspirazione elevata e una distribuzione regolare, riduce le perdite d'aria ottenendo il massimo risparmio energetico.



Bassi consumi  
**20W\***

\*: taglia da 5.6 kW



AUXS018GLEH / AUXS024GLEH



### Specifiche

Modello		AUXS018GLEH	AUXS024GLEH
Alimentazione		monofase, ~230V, 50Hz	
Potenza	Raffrescamento	5,60	7,10
	Riscaldamento	6,30	8,00
Assorbimento		20/28	34/43
Portata d'aria*	Alto	750/870	950/1040
	Medio-A	710/830	890/990
	Medio	690/780	860/930
	Medio-B	660/740	810/880
	Basso	630/700	770/840
	Silenziosa	540/540	540/540
Livello di pressione sonora*	Alto	38/41	43/46
	Medio-A	36/40	42/45
	Medio	35/39	41/43
	Medio-B	35/37	40/42
	Basso	33/36	38/40
	Silenziosa	29/29	29/29
Dimensioni (H x L x P)		200 x 1240 x 500	
Peso		25	
Diametro raccordo	Liquido	6,35	9,52
	Gas	12,70	15,88
Tubo di drenaggio (I.D./O.D.)		25/32	
Cassetta Griglia	Modello	UTG-USYA-W	
	Dim. (H x L x P)	85 x 1350 x 580	
	Peso	11,5	

Nota: Le specifiche si basano sulle seguenti condizioni.

Raffreddamento: Temperatura interna di 27°C bulbo secco/ 19°C bulbo umido, temperatura esterna di 35°C bulbo secco/ 24°C bulbo umido.

Riscaldamento: Temperatura interna di 20°C bulbo secco/ (15°C bulbo umido), temperatura esterna di 7°C bulbo secco/ 6°C bulbo umido.

Lunghezza tubo: 7,5 m; differenza altezza fra unità esterna e interna: 0 m. Tensione 230 (V).

\*Il valore si riferisce al funzionamento in raffreddamento/riscaldamento.

I dati tecnici sono soggetti a variazioni senza obbligo di preavviso.

### Accessori

Ricevente IR: UTY-TRHX

### Dimensioni

(Unità: mm)

