

PIÙ FORTI DEL TEMPO

ARXH24KMTAP / ARXH30KMTAP / ARXH36KMTAP  
 ARXH45KMTAP / ARXH36KMTAP [Trifase]  
 ARXH45KMTAP [Trifase] / ARXH54KMTAP [Trifase]

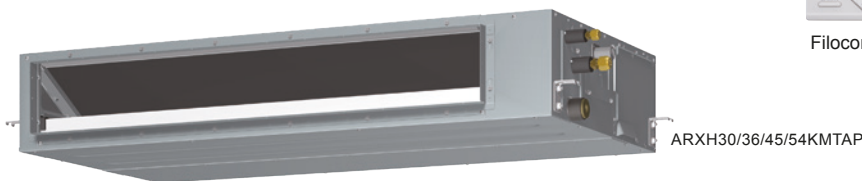
**NEW**



ARXH24KMTAP



Filocomando



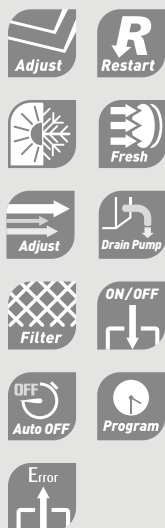
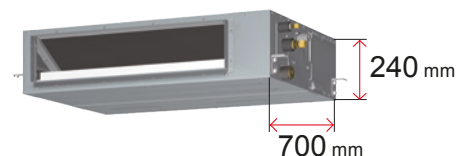
ARXH30/36/45/54KMTAP

## UNITÀ CANALIZZABILI SERIE KMTAP

### Caratteristiche

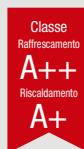
#### Modelli compatti e sottili

Questa nuova unità interna canalizzabile ha un'altezza di soli 240 mm quindi risulta molto compatta e si adatta perfettamente a spazi di installazione ristretti.



#### Elevato risparmio energetico

Il nuovo modello ha raggiunto un'elevata efficienza energetica con un design compatto.



SEER 6.4<sup>\*1</sup>

SCOP 4.2<sup>\*2</sup>

\*1: modello 24

\*2: modello 24

#### Manutenzione semplificata

Le unità interne sono dotate di ampi pannelli su entrambi i lati che garantiscono un comodo accesso per la manutenzione anche in spazi ristretti.

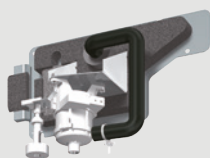


Tubo di drenaggio ispezionabile  
L'intero tubo di drenaggio può essere rimosso per una facile sostituzione e pulizia.

Sostituzione e pulizia filtro  
Il filtro può essere installato e rimosso facilmente

Facile pulizia dello scambiatore di calore

#### Sistema di drenaggio integrato



La pompa e il tubo di drenaggio sono integrati come accessori standard e questo semplifica l'installazione anche in spazi ristretti.

#### Ampia gamma di pressioni statiche

Le pressioni statiche possono essere variate da 30 a 150 Pa

Pressione statica  
da **30 a 150 Pa**

#### Accessori

Filocomando Infinity:  
Filocomando Compact:  
Filocomando Touch Panel:  
Filocomando:  
Filocomando semplificato:

UTY-RVRY  
UTY-RCRYZ1  
UTY-RNRYZ5  
UTY-RLRY  
UTY-RSRY

Kit ricevente e telecomando:  
Sonda ambiente remota:  
Filtro agli ioni d'argento

UTY-LBTTYM  
UTY-XSZX  
UTY-XSZXZ1  
UTD-HFNB (24)  
UTD-HFNA (30/36/45/54)

Convertitore Modbus:  
Convertitore KNX:  
Modulo Wi-Fi:

UTY-VMSX  
UTY-VKSX  
UTY-TFSXZ1  
UTY-TFSXJ3



per ARXH24KMTAP



per ARXH30/36KMTAP



per ARXH45/54KMTAP



## Specifiche

	Modello	Unità int. Unità est.	ARXH24KMTAP	ARXH30KMTAP	ARXH36KMTAP	ARXH45KMTAP	ARXH36KMTAP	ARXH45KMTAP	ARXH54KMTAP
			AOYG24KBTB	AOYG30KBTB	AOYG36KBTB	AOYG45KBTB	AOYG36KRTA	AOYG45KRTA	AOYG54KRTA
		Codice Kit*	3NGF89840	3NGF89845	3NGF89850	3NGF89855	3NGF89860	3NGF89865	3NGF89870
Alimentazione			monofase, ~230V, 50Hz				trifase, ~400V, 50Hz		
Potenza	Raffrescamento	kW	6.8 (0.9-8.0)	8.5 (2.8-10.0)	9.5 (2.8-11.2)	12.1 (4.0-13.5)	9.5 (2.8-11.2)	12.1 (4.0-13.5)	13.4 (4.5-14.5)
	Riscaldamento		7.5 (0.9-9.1)	10.0 (2.7-11.2)	10.8 (2.7-12.7)	13.5 (4.2-16.2)	10.8 (2.7-12.7)	13.5 (4.2-16.2)	15.5 (4.7-16.5)
Potenza assorbita	Raffrescamento/Riscaldamento	kW	1.89/1.87	2.57/2.50	2.97/2.70	3.87/3.73	2.97/2.70	3.87/3.73	4.62/4.65
EER	Raffrescamento	W/W	3.60	3.31	3.20	3.13	3.20	3.13	2.90
COP	Riscaldamento	W/W	4.01	4.00	4.00	3.62	4.00	3.62	3.33
Pdesign	Raffresc./Risc. (-10°C)	kW	6.8/6.0	8.5/8.0	9.5/8.7	12.1/9.2	9.5/8.7	12.1/9.2	13.4/9.5
SEER	Raffrescamento	W/W	6.40	6.23	6.10	5.60	6.10	5.60	5.41
SCOP	Riscaldamento (Medio)	W/W	4.20	4.00	4.10	4.10	4.10	4.10	4.10
Etichetta energetica	Raffrescamento		A++	A++	A++	-	A++	-	-
	Riscaldamento (Medio)		A+	A+	A+	-	A+	-	-
Max corrente assorbita	Raffrescamento/Riscaldamento	A	13.6/13.6	22.6/22.6	22.6/22.6	28.5/28.5	10.5/10.5	14.0/14.0	14.0/14.0
Consumo energetico annuo	Raffrescamento	kWh/a	380	485	553	-	553	-	-
	Riscaldamento	kWh/a	1999	2795	2970	-	2970	-	-
Capacità di deumidificazione		l/h	2.2	1.8	2.0	4.0	2.0	4.0	5.0
Pressione sonora	Unità int. (Raffrescamento)	H/M/L/Q	34/30/28/26	38/34/31/28	38/34/31/28	40/36/32/29	38/34/31/28	40/36/32/29	40/36/32/29
	Unità int. (Riscaldamento)	H/M/L/Q	34/30/28/26	38/34/31/28	38/34/31/28	40/36/32/29	38/34/31/28	40/36/32/29	40/36/32/29
Potenza sonora	Unità est. (Raffr./Risc.)	Alto	53/54	53/55	55/55	57/57	55/55	57/57	57/59
	Unità int. (Raffr./Risc.)	Alto	60/60	64/64	65/65	67/67	65/65	67/67	67/67
Portata d'aria (max)	Unità est. (Raffr./Risc.)	Alto	65/66	68/69	70/70	71/71	70/70	71/71	73/73
	Unità int./est. (Raffrescam.)	Alto	1230/2700	1950/3750	2070/3750	2160/4450	2070/3750	2160/4450	2160/4450
Pressione statica (standard)		Pa	30 to 150 (50)	30 to 150 (50)	30 to 150 (50)	30 to 150 (60)	30 to 150 (50)	30 to 150 (60)	30 to 150 (60)
Dimensioni	Unità interna	mm	240x1000x700	240x1400x700	240x1400x700	240x1400x700	240x1400x700	240x1400x700	240x1400x700
	Unità esterna	mm	716x820x315	788x940x320	788x940x320	998x940x320	788x940x320	998x940x320	998x940x320
Peso	Unità interna	kg	31	42	42	42	42	42	42
	Unità esterna	kg	42	52	52	67	53	67	67
Attacchi tubazioni (liquido/gas)		mm	6.35/12.70	9.52/15.88	9.52/15.88	9.52/15.88	9.52/15.88	9.52/15.88	9.52/15.88
Diametro scarico condensa U. int. (int/est)		mm	25/32	25/32	25/32	25/32	25/32	25/32	25/32
Massima lunghezza tubazioni (precarica)		m	30 (20)	50 (30)	50 (30)	50 (30)	50 (30)	50 (30)	50 (30)
Massimo dislivello		m	25	30	30	30	30	30	30
Campo di funzionamento	Raffrescamento	°CDB	-15 to 46	-15 to 46	-15 to 46	-15 to 46	-15 to 46	-15 to 46	-15 to 46
	Riscaldamento	°CDB	-15 to 24	-15 to 24	-15 to 24	-15 to 24	-15 to 24	-15 to 24	-15 to 24
Refrigerante	Tipo (GWP)		R32 (675)	R32 (675)	R32 (675)	R32 (675)	R32 (675)	R32 (675)	R32 (675)
	Carica/TCO2EQ	kg(CO2eq-T)	1.25 (0.844)	1.90 (1.283)	1.90 (1.283)	2.70 (1.823)	1.90 (1.283)	2.70 (1.823)	2.70 (1.823)

\* Filocomando incluso

Nota: le specifiche si basano sulle seguenti condizioni.

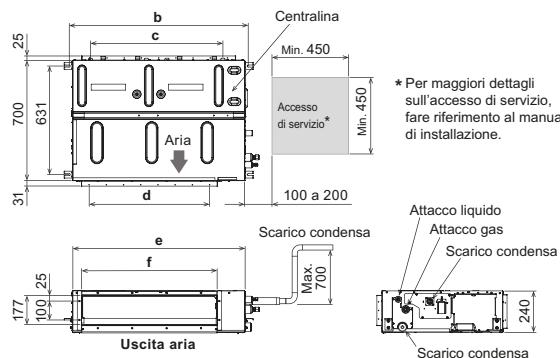
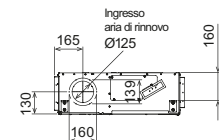
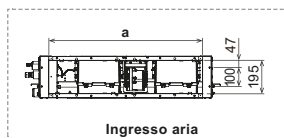
Raffrescamento: temperatura interna di 27°BS/19°BU e temperatura esterna di 35°BS/24°BU.

Riscaldamento: temperatura interna di 20°BS/15°BU e temperatura esterna di 7°BS/6°BU.

I dati tecnici sono soggetti a variazioni senza obbligo di preavviso.

## Dimensioni (mm)

	ARXH24 KMTAP	ARXH30/36/45/54 KMTAP
a	895	1295
b	1040	1440
c	P100 x 8 = 800	P100 x 12 = 1200
d	P100 x 7 = 700	P100 x 11 = 1100
e	1000	1400
f	790	1190



Le caratteristiche tecniche sono soggette a variazioni senza obbligo di preavviso.