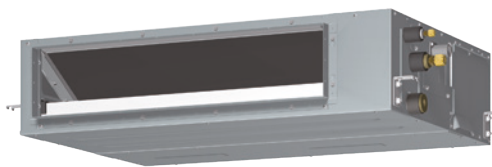


# FUJITSU

PIÙ FORTI DEL TEMPO

ARXH22KMTAP / ARXH24KMTAP / ARXH30KMTAP  
 ARXH36KMTAP / ARXH45KMTAP  
 ARXH36KMTAP [Trifase] / ARXH45KMTAP [Trifase]

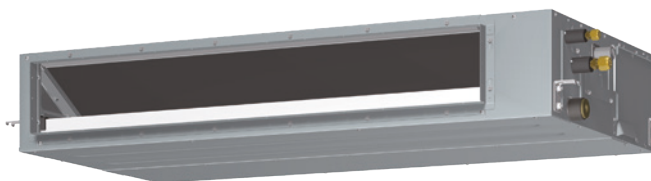
**NEW**



ARXH22/24KMTAP



Filocomando



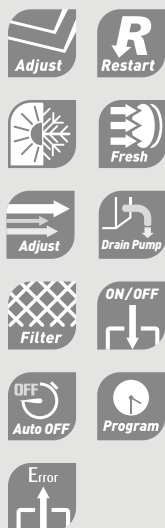
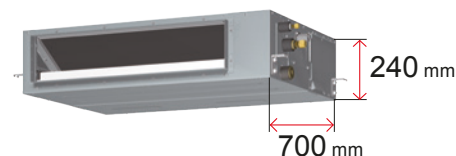
ARXH30/36/45KMTAP

UNITÀ CANALIZZABILI  
 SERIE KMTAP ECO

## Caratteristiche

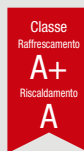
### Modelli compatti e sottili

Questa nuova unità interna canalizzabile ha un'altezza di soli 240 mm quindi risulta molto compatta e si adatta perfettamente a spazi di installazione ristretti.



### Elevato risparmio energetico

Il nuovo modello ha raggiunto un'elevata efficienza energetica con un design compatto.



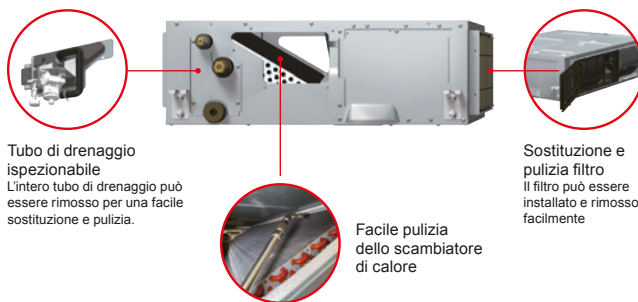
SEER 6.0<sup>\*1</sup> SCOP 3.9<sup>\*2</sup>

\*1: modelli 22/24

\*2: modelli 22/24/30/36

### Manutenzione semplificata

Le unità interne sono dotate di ampi pannelli su entrambi i lati che garantiscono un comodo accesso per la manutenzione anche in spazi ristretti.

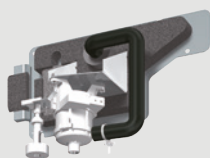


Tubo di drenaggio ispezionabile  
 L'intero tubo di drenaggio può essere rimosso per una facile sostituzione e pulizia.

Sostituzione e pulizia filtro  
 Il filtro può essere installato e rimosso facilmente

Facile pulizia dello scambiatore di calore

### Sistema di drenaggio integrato



La pompa e il tubo di drenaggio sono integrati come accessori standard e questo semplifica l'installazione anche in spazi ristretti.

### Ampia gamma di pressioni statiche

Le pressioni statiche possono essere variate da 30 a 150 Pa

Pressione statica da 30 a 150 Pa

### Accessori

Filocomando Infinity:  
 Filocomando Compact:  
 Filocomando Touch Panel:  
 Filocomando:  
 Filocomando semplificato:

UTY-RVRY  
 UTY-RCRYZ1  
 UTY-RNRYZ5  
 UTY-RLRY  
 UTY-RSRY

Kit ricevente e telecomando:  
 Sonda ambiente remota:  
 Filtro agli ioni d'argento

UTY-LBTTYM  
 UTY-XSZX  
 UTY-XSZXZ1  
 UTD-HFNB (24)  
 UTD-HFNA (30/36/45/54)

Convertitore Modbus:  
 Convertitore KNX:  
 Modulo Wi-Fi:

UTY-VMSX  
 UTY-VKSX  
 UTY-TFSXZ1  
 UTY-TFSXJ3



per ARXH22/24KMTAP



per ARXH30/36KMTAP



per ARXH45KMTAP



## Specifiche

	Modello	Unità int.	ARXH22KMTAP	ARXH24KMTAP	ARXH30KMTAP	ARXH36KMTAP	ARXH45KMTAP	ARXH36KMTAP	ARXH45KMTAP
		Unità est.	AOYG22KATA	AOYG24KATA	AOYG30KATA	AOYG36KATA	AOYG45KATA	AOYG36KQTA	AOYG45KQTA
		Codice Kit*	3NGF89930	3NGF89875	3NGF89880	3NGF89885	3NGF89890	3NGF89895	3NGF89900
Alimentazione			monofase, ~230V, 50Hz					trifase, ~400V, 50Hz	
Potenza	Raffrescamento	kW	6.0 (0.9-6.3)	6.8 (0.9-7.4)	8.5 (2.8-9.6)	9.5 (2.8-10.6)	12.1 (4.0-12.6)	9.5 (2.8-10.6)	12.1 (4.0-12.6)
	Riscaldamento		7.0 (0.9-7.4)	7.5 (0.9-8.6)	10.0 (2.7-10.8)	10.8 (2.7-12.5)	13.5 (4.2-15.0)	10.8 (2.7-12.5)	13.5 (4.2-15.0)
Potenza assorbita	Raffrescamento/Riscaldamento	kW	1.85/1.97	2.06/1.97	2.69/2.63	3.13/2.88	4.84/4.18	3.13/2.88	4.84/4.18
EER	Raffrescamento	W/W	3.24	3.30	3.16	3.04	2.50	3.04	2.50
COP	Riscaldamento	W/W	3.55	3.81	3.80	3.75	3.23	3.75	3.23
Pdesign	Raffresc./Risc. (-10°C)	kW	6.0/4.4	6.8/5.4	8.5/8.0	9.5/8.7	-	9.5/8.7	-
SEER	Raffrescamento	W/W	6.00	6.00	5.80	5.60	-	5.60	-
SCOP	Riscaldamento (Medio)	W/W	3.90	3.90	3.90	3.90	-	3.90	-
Etichetta energetica	Raffrescamento		A+	A+	A+	A+	-	A+	-
	Riscaldamento (Medio)		A	A	A	A	-	A	-
Max corrente assorbita	Raffrescamento/Riscaldamento	A	11.6/11.6	12.6/12.6	22.5/22.5	22.5/22.5	28.1/28.1	10.5/10.5	13.6/13.6
Consumo energetico annuo	Raffrescamento	kWh/a	358	405	520	601	-	601	-
	Riscaldamento		1578	1936	2867	3118	-	3118	-
Capacità di deumidificazione		l/h	1.5	2.2	1.8	2.0	4.0	2.0	4.0
Pressione sonora	Unità int. (Raffrescamento)	H/M/L/Q	32/28/25/24	34/30/28/26	38/34/31/28	38/34/31/28	40/36/32/29	38/34/31/28	40/36/32/29
	Unità int. (Riscaldamento)	H/M/L/Q	32/28/25/24	34/30/28/26	38/34/31/28	38/34/31/28	40/36/32/29	38/34/31/28	40/36/32/29
Potenza sonora	Unità est. (Raffr./Risc.)	Alto	52/53	54/55	53/55	55/55	58/59	55/55	58/59
	Unità int. (Raffr./Risc.)	Alto	58/58	60/60	64/64	65/65	67/67	65/65	67/67
Portata d'aria (max)	Unità est. (Raffr./Risc.)	Alto	64/65	66/67	68/69	70/70	72/73	70/70	72/73
	Unità int./est. (Raffrescam.)	Alto	1150/2240	1230/2885	1950/3750	2070/3750	2160/4450	2070/3750	2160/4450
Pressione statica (standard)		Pa	30 to 150 (40)	30 to 150 (50)	30 to 150 (50)	30 to 150 (50)	30 to 150 (60)	30 to 150 (50)	30 to 150 (60)
Dimensioni	Unità interna	mm	240x1000x700	240x1000x700	240x1400x700	240x1400x700	240x1400x700	240x1400x700	240x1400x700
	Unità esterna	mm	632x799x290	632x799x290	788x940x320	788x940x320	998x940x320	788x940x320	998x940x320
Peso	Unità interna	kg	31	31	42	42	42	42	42
	Unità esterna	kg	36	38	52	52	61	53	62
Attacchi tubazioni (liquido/gas)		mm	6.35/12.70	6.35/12.70	9.52/15.88	9.52/15.88	9.52/15.88	9.52/15.88	9.52/15.88
Diametro scarico condensa U. int. (int/est)		mm	25/32	25/32	25/32	25/32	25/32	25/32	25/32
Massima lunghezza tubazioni (precarica)		m	25 (15)	25 (20)	30 (30)	30 (30)	30 (30)	30 (30)	30 (30)
Massimo dislivello		m	20	20	30	30	30	30	30
Campo di funzionamento	Raffrescamento	°CDB	-10 to 46	-10 to 46	-10 to 46	-10 to 46	-10 to 46	-10 to 46	-10 to 46
	Riscaldamento		-15 to 24	-15 to 24	-15 to 24	-15 to 24	-15 to 24	-15 to 24	-15 to 24
Refrigerante	Tipo (GWP)		R32 (675)	R32 (675)	R32 (675)	R32 (675)	R32 (675)	R32 (675)	R32 (675)
	Carica/TCO2EQ	kg(CO2eq-T)	1.10 (0.743)	1.25 (0.844)	1.90 (1.283)	1.90 (1.283)	2.40 (1.620)	1.90 (1.283)	2.40 (1.620)

\* Filocomando incluso

Nota: le specifiche si basano sulle seguenti condizioni.

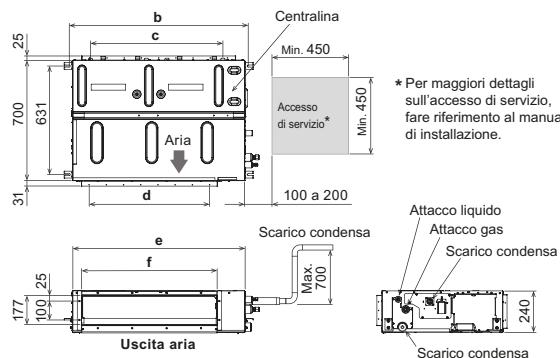
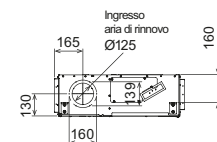
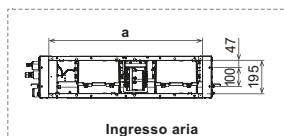
Raffrescamento: temperatura interna di 27°BS/19°BU e temperatura esterna di 35°BS/24°BU.

Riscaldamento: temperatura interna di 20°BS/15°BU e temperatura esterna di 7°BS/6°BU.

I dati tecnici sono soggetti a variazioni senza obbligo di preavviso.

## Dimensioni (mm)

	ARXH22/24 KMTAP	ARXH30/36/45 KMTAP
a	895	1295
b	1040	1440
c	P100 x 8 = 800	P100 x 12 = 1200
d	P100 x 7 = 700	P100 x 11 = 1100
e	1000	1400
f	790	1190



Le caratteristiche tecniche sono soggette a variazioni senza obbligo di preavviso.